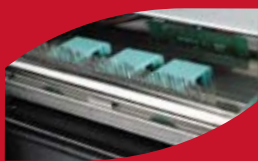


EZ Impresora Industrial



EZ6000

Plus serie



ISO 9001:2000 CERTIFIED



| Modelo | EZ6200 Plus | EZ6300 Plus |
|-------------------------|--|--|
| Tecnología de Impresión | Transferencia térmica / térmica directa | |
| Resolución | 203 dpi (8 dots/mm) | 300 dpi (12 dots/mm) |
| Velocidad de Impresión | 6 IPS (150 mm/s) | 4 IPS (102 mm/s) |
| Anchura de Impresión | 6.61" (168 mm) | |
| Longitud de Impresión | Min. 0.16" (4 mm)** ; Máx. 118" (3000 mm) | Min. 0.16" (4 mm)** ; Máx. 54" (1371 mm) |
| Memoria | 4MB Flash (2MB Almacén para usuario) ; 16MB SDRAM | |
| Tipo de Sensor | Sensor por transmisión ajustable y sensor reflectante, alineado a la izquierda | |
| Material | Tipo: Etiquetas con espacio, marca negra o muescas, y sin fin Ancho (Despegador): 2" (50.8 mm) Min. - 7" (178 mm) Máx. Ancho (Cortador): 6.5" (165 mm) Máx. Ancho (Cortador industrial): 6.8" (172 mm) Máx. Ancho (Bobinadora / Rebobinadora): 7" (178 mm) Máx. Grosor: 0.003" (0.06 mm) Min. - 0.01" (0.25 mm) Máx. Diámetro del rollo: Máx. 8" (203.2mm) con mandril de 3" (76.2mm) / Máx. 6" (152.4mm) con mandril 1.5" (38.1mm) Diámetro del mandril: 1.5" (38.1 mm) - 3" (76.2 mm) | |
| Cinta | Tipo: Cera, cera/resina o resina Longitud: 1471' (450 m) Ancho: 2.36" Min. - 6.85" (60 mm - 174 mm) Máx. Diámetro máximo del rollo de cinta: 2.99" (76 mm) Mandril: 1" (25.4 mm) Revestimiento de color: interior o exterior | |
| Lenguaje de Impresión | EZPL | |
| Software | Software de diseño: QLabel-IV (sólo EZPL) Driver & DLL: Windows 2000, XP y Vista | |
| Fuentes Residentes | Fuentes Bitmap: 6, 8, 10, 12, 14, 18, 24, 30, 16X26 y OCR A & B Fuentes Bitmap: 90°, 180°, 270° rotable, caracteres sencillos 90°, 180°, 270° rotables Fuentes Bitmap 8 veces expandibles en direcciones horizontales y verticales Fuentes Escalables 90°, 180°, 270° rotable | |
| Fuentes Expandibles | Fuentes Bitmap: 90°, 180°, 270° rotable, caracteres sencillos 90°, 180°, 270° rotables Fuentes Asiáticas 90°, 180°, 270° rotable y expandibles 8 veces en direcciones horizontales y verticales Fuentes Escalables 90°, 180°, 270° rotable | |
| Códigos de Barras | Códigos de barras 1-D: Código 39, Code 93, Código 128 (conjunto A, B, C), UCC/EAN-128 K-Mart, UCC/EAN-128, UPC A / E (digito supl. 2 & 5), I 2 de 5, I 2 de 5 con barras portadoras, EAN 8 / 13 (digito supl. 2 & 5), Codabar, Post NET, EAN 128, DUN 14, HIBC, MSI (1 Mod 10), Random Weight, Telepen, FIM, Código Postal de China, RPS 128 y GS1 DataBar Códigos de barras 2-D Bar: PDF417, Código Datamatrix, MaxiCode, Código QR y Código Micro QR | |
| Paginas de Código | CODEPAGE 437, 850, 851, 852, 855, 857, 860, 861, 862, 863, 865, 866, 869, 737 WINDOWS 1250, 1251, 1252, 1253, 1254, 1255 Unicode (UTF8, UTF16) | |
| Gráficos | Tipos de gráficos residentes son BMP y PCX, otros formatos se pueden bajar con el software | |
| Interfaces | Puerto Serial: RS-232 (DB-9) Puerto USB (prendido default) Ranura para tarjetas de memoria CompactFlash Servidor de impresión Ethernet 10/100Mbps (default apagado; deshabilita USB cuando esta utilizado) | |
| Panel de Control | LCD iluminado: 128 x 64 dots o 4 líneas x 16 caracteres Tres LEDs mono-color: Impresora encendida, fuera de cinta, fuera de papel Botones: FEED, PAUSE y CANCEL | |
| Reloj de Tiempo Real | Estándar | |
| Alimentación | 100-240VAC, 50-60Hz (Cambio automático) | |
| Entorno | Temperatura de funcionamiento: 41°F a 104°F (5°C a 40°C) Temperatura de almacenamiento: -4°F a 122°F (-20°C a 50°C) | |
| Humedad | Funcionamiento: 30-85% humedad relative del aire, sin condensación Almacenamiento: 10-90% humedad relative del aire, sin condensación | |
| Aprobaciones | CE(EMC), FCC Class A, CB, cUL, CCC | |
| Dimensiones | Fondo: 20.31" (516 mm) Alto: 11.22" (285 mm) Ancho: 13.58" (345 mm) | |
| Peso | 36.8 lbs (16.7 Kg), sin consumibles | |
| Opciones | Interfaz de aplicador (1 input, 3 outputs, Alimentación 500mA @ 5V) Sensor para despegador de etiquetas con dispositivo de rebobinado interno Embobinador externo Base externa para rollos de hasta 10" (250 mm) de diámetro Módulo cortador rotario de papel Puerto Paralelo (Centronics 36-pin) y Puerto PS2 Servidor inalámbrico de impresión 802.11 b/g(Default apagado; deshabilita USB cuando esta utilizado. Se debe quitar el puerto PS2 y tarjeta Ethernet para instalarse) | |

*Especificaciones sujetas a cambios sin previo aviso. Todos los nombres de compañía(s) y/o de producto(s) son marcas registradas y/o marcas registradas de sus dueños respectivos.

**La altura mínima de impresión puede depender en variables del material no estándar tales como tipo de la etiqueta, grueso, espaciamento, construcción del liner, etc. Godex está disponible para probar los materiales no estándar para la capacidad mínima de la impresión de la altura.